

Imię i nazwisko		Punkty		Czas	
--------------------	--	--------	--	------	--

Turniej rozwiązywania zadań szachowych
X Jubileuszowy Festiwal Szachowy „Perła Bałtyku”

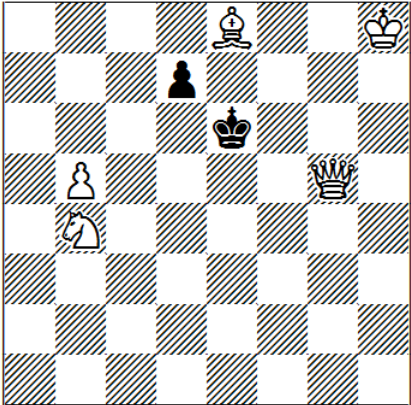
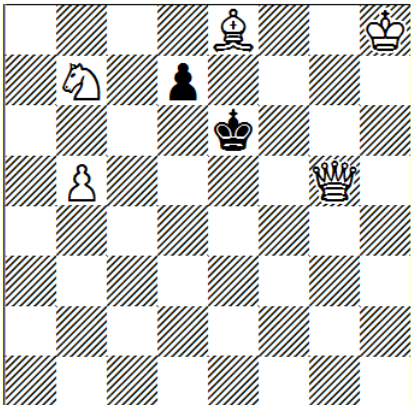
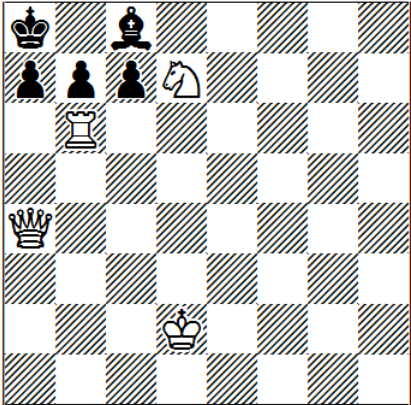
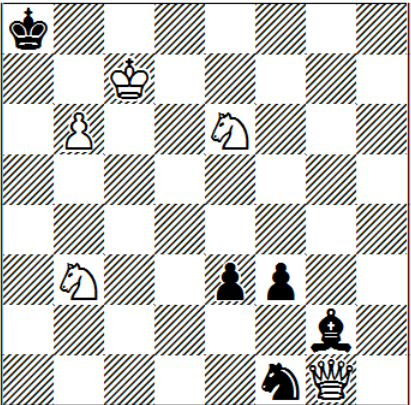
Łazy, 05.07.2014

Grupa Open

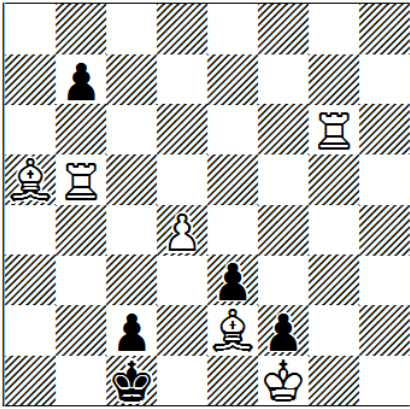
Arbiter: Piotr Górski

Instrukcja:

- We wszystkich zadaniach matują lub zaczynają białe.
- W zadaniach mat w 2 posunięciach należy podać jedynie pierwszy ruch białych.
- W zadaniach mat w 3 posunięciach należy podać pierwszy ruch białych, ewentualną groźbę, wszystkie obrony czarnych i drugi ruch białych. Nie trzeba podawać drugiego ruchu czarnych i ruchu matującego.
- W studiach należy podać wszystkie ruchy prowadzące do jednoznacznej pozycji remisowej lub wygranej dla białych. Punkty będą przyznawane za warianty z najlepszymi obronami czarnych.

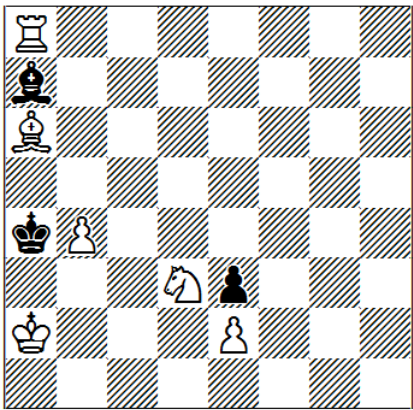
<p>1</p>  <p>Mat w 2 pos. (5+2)</p>	<p>2</p>  <p>Mat w 2 pos. (5+2)</p>
<p>3</p>  <p>Mat w 2 pos. (4+5)</p>	<p>4</p>  <p>Mat w 2 pos. (5+5)</p>

5



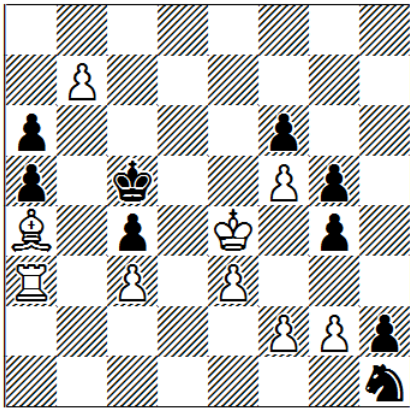
Mat w 3 pos. (6+5)

6



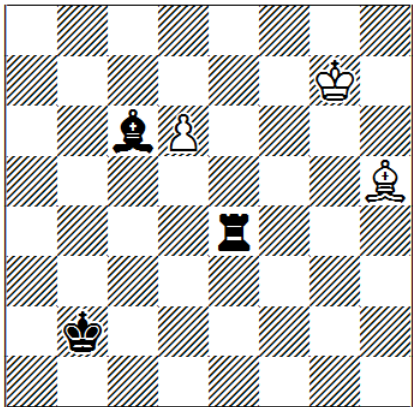
Mat w 3 pos. (6+3)

7



Wygrana białych (9+9)

8



Remis (3+3)