

Imię i nazwisko		Punkty		Czas	
--------------------	--	--------	--	------	--

Turniej rozwiązywania zadań szachowych
X Jubileuszowy Festiwal Szachowy „Perła Bałtyku”

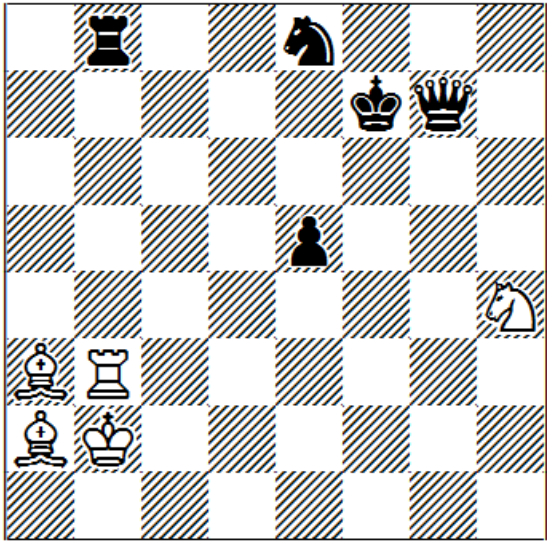
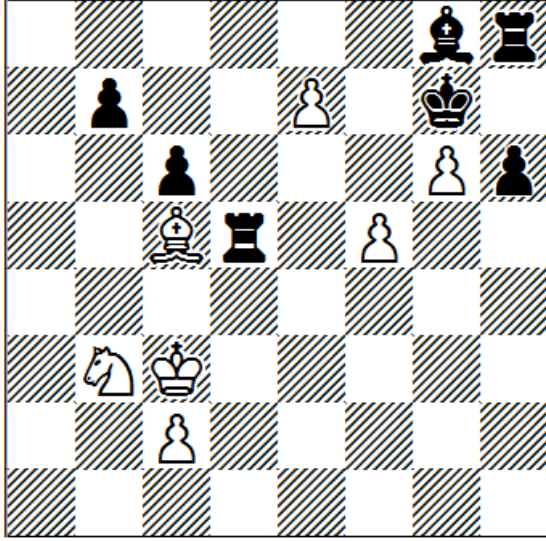
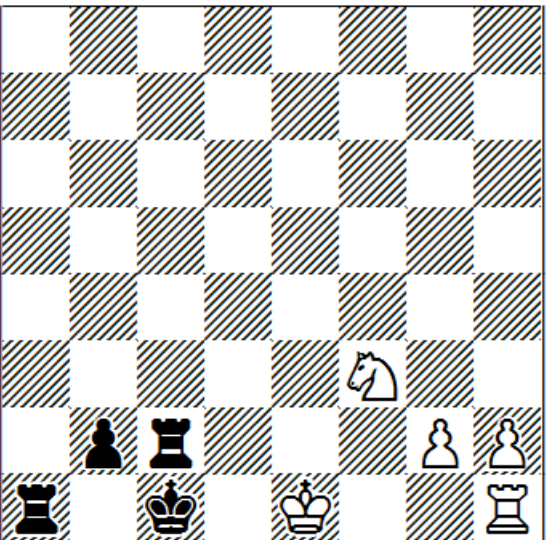
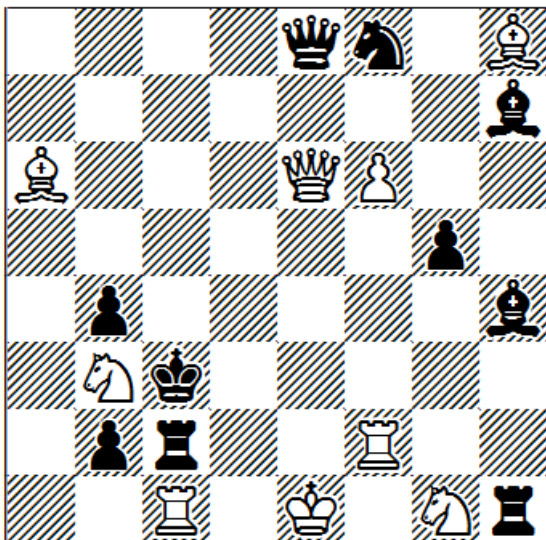
Łąży, 05.07.2014

Grupa U10

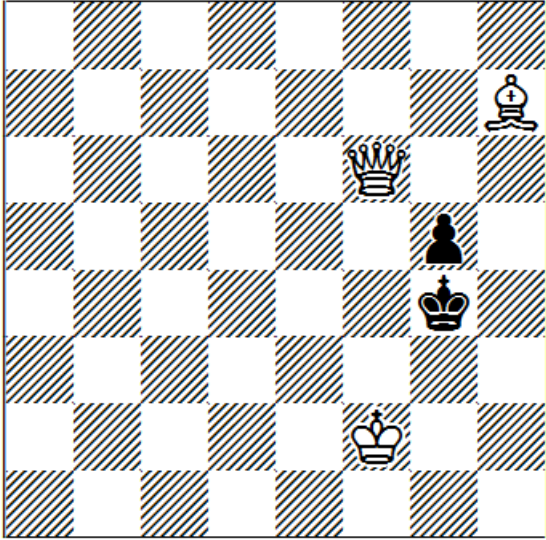
Arbiter: Piotr Górski

Instrukcja:

- We wszystkich zadaniach matują lub zaczynają białe.
- W zadaniach mat w 1 i mat w 2 posunięciach należy podać jedynie pierwszy ruch białych.
- W ostatnim zadaniu należy podać wszystkie ruchy prowadzące do jednoznacznej pozycji wygranej dla białych.

<p>1</p>  <p>Mat w 1 pos. (7+10)</p>	<p>2</p>  <p>Mat w 1 pos. (7+7)</p>
<p>3</p>  <p>Mat w 1 pos. (5+4)</p>	<p>4</p>  <p>Mat w 1 pos. (7+7)</p>

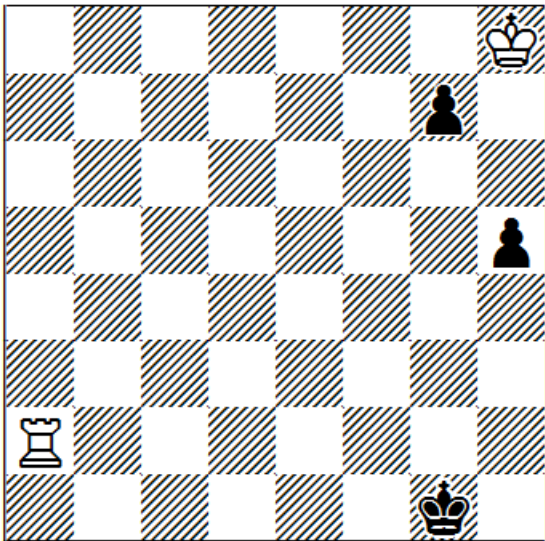
5



Mat 2 pos.

(3+2)

6



Wygrana białych

(2+3)